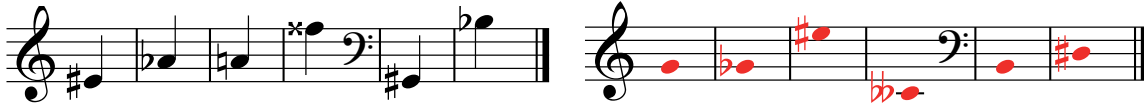


Teil 1: Musiklehre

Lösungen

A) Notenschrift B) Dur-Molltonleitern C) Dreiklänge

A1. Benenne die folgenden Noten absolut (c-d-e...) oder notiere sie.



eis₁ **as₁** **a₁** **fisis₂** **Gis** **b^(p)**

g₁ ges₁ eis₂ ceses₁ H dis

x 0.5 6!

A2. Bezeichne die Noten auf der Klaviertastatur mit einem Kreuz.



g his es

A3. Wie heissen die Tasten? Benenne auch die enharmonische Variante.

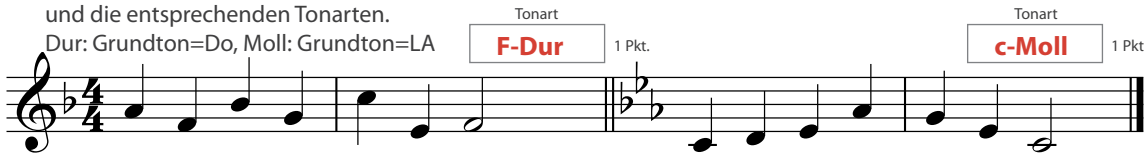


fis **ges** **f** **eis** **gis** **as**

6

A4. Benenne die folgenden Noten relativ und die entsprechenden Tonarten.

Dur: Grundton=Do, Moll: Grundton=LA



Mi **Do** **Fa** **Re** **So** **Ti** **Do**

2 Pkt.

La **Ti** **Do** **Fa** **Mi** **Do** **La**

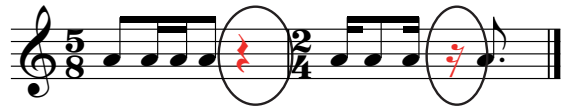
2 Pkt.

6

A5. Vervollständige die Takte mit der richtigen Note.



A6. Vervollständige die Takte mit der richtigen Pause.



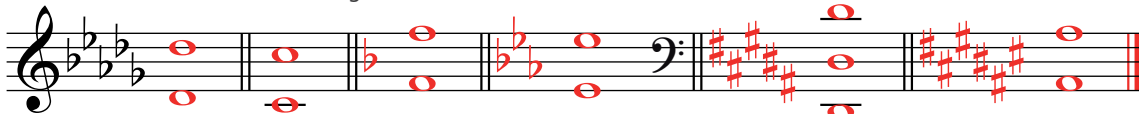
x2 8!

A7. Setze die richtigen Taktstriche.



5

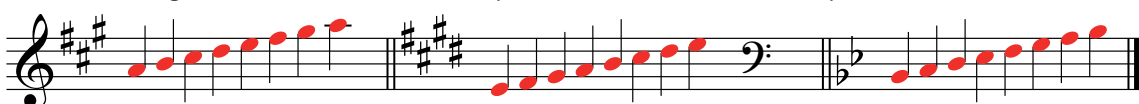
B1. Schreibe die Vorzeichen der folgenden Dur-Tonleitern und notiere den oberen oder unteren Grundton.



D^b-Dur (Des) C-Dur F-Dur E^b-Dur H-Dur F[#]-Dur

6

B2. Schreibe die ganze Dur-Tonleiter mit den entsprechenden Vorzeichen. (Notiere pro Tonleiter 8 Viertel-Noten)



A-Dur E-Dur B^b-Dur

x2 6!

B3. Spiele die Dur-Tonleiter auf dem Klavier. Bezeichne die Töne mit 1 2 3 4 5 6 7 8.



C[#]-Dur G-Dur G^b-Dur

x2 6!

49

B4. Schreibe die Vorzeichen der folgenden Moll-Tonleitern und notiere einen Grundton.

h-Moll e^b-Moll g-Moll f[♯]-Moll b^b-Moll c-Moll

B5. Schreibe die ganze Moll-Tonleiter mit den entsprechenden Vorzeichen. (Notiere pro Tonleiter 8 Viertel-Noten)

a-Moll a[♯]-Moll d-Moll

B6. Spiele die Moll-Tonleiter (natürliches Moll wie bei B5) auf dem Klavier. Bezeichne die Töne mit 1 2 3 4 5 6 7 8.

e-Moll d[♯]-Moll a^b-Moll

C1. „Spiele“ folgende Dreiklänge. Schreibe die Tasten mit 1 (Grundton) 3 (Terzton) und 5 (Quintton) an.

C[♯]m B^b F[°]

C2. Wie heissen die richtigen Akkordsymbole?

D **Fm** **A⁺**

C3. Vervollständige den angegebenen Dreiklang in der Grundstellung.

Gm D G[♯]° F⁺ D[°] A^b B^bm

C4. Schreibe die richtigen Akkordsymbole.

Em **E** **C[°]** **E^b** **Fm** **G^{b+}** **Hm**

C5. Notiere die Grundstellung der folgenden Dreiklänge.

Cm H[°] B^b E⁺ C[♯]m Dm F[♯]

Vortest2

49	
6	
x2 6!	
x2 6!	
x2 6!	
x2 6!	
7	
7	
100	