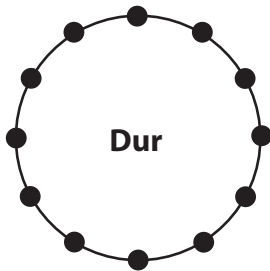


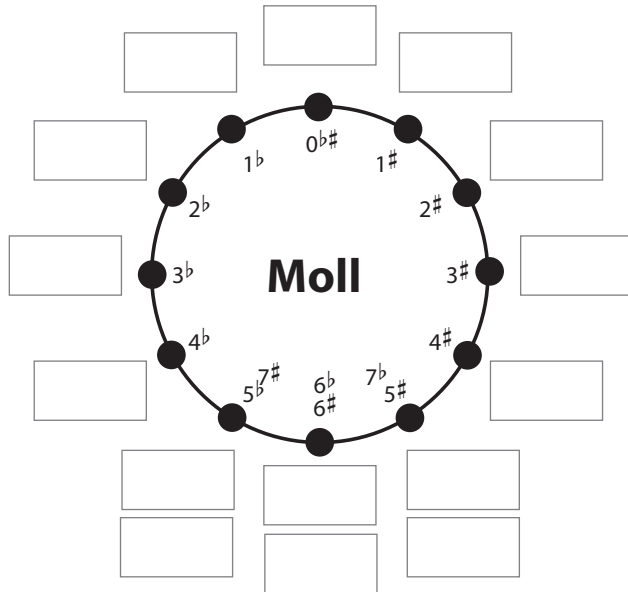
Moll Tonleiter, Dreiklänge

Namen: _____ Klasse: _____

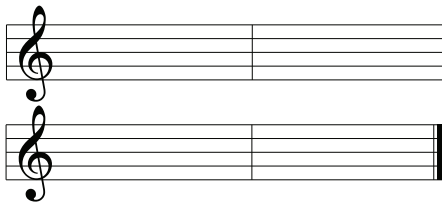
- 1** Dur- Quintenzirkel (Repetition)
Akkordsymbol (C) G-D-A ... F-B^b-E^b..



- 2** Moll- Quintenzirkel (Akkordsymbol Abkürzungen)
Akkordsymbol (Am) Em-Hm-F#m ... Dm-Gm-Cm ...



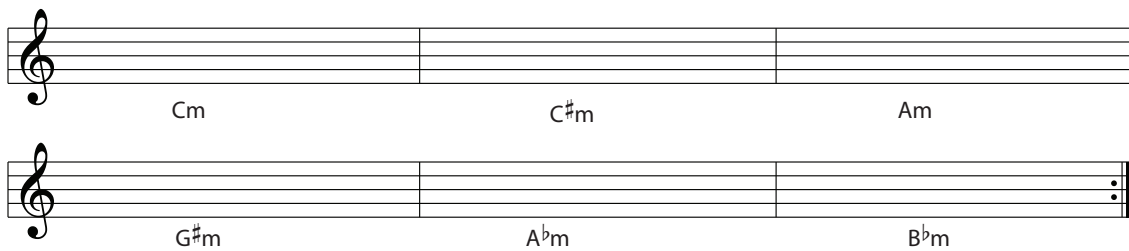
- 3** Schreibe alle 7 Vorzeichen, abw. 7# dann 7b



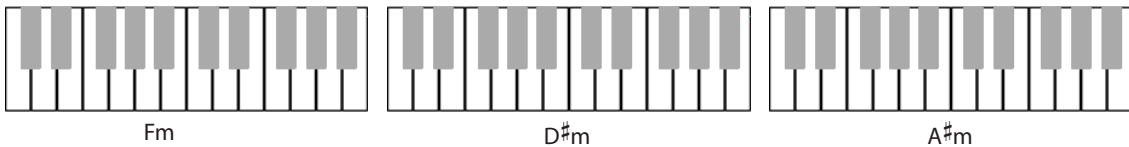
- 4** Bezeichne die Moll- Tonart und notiere den Grundton (GT=LA)



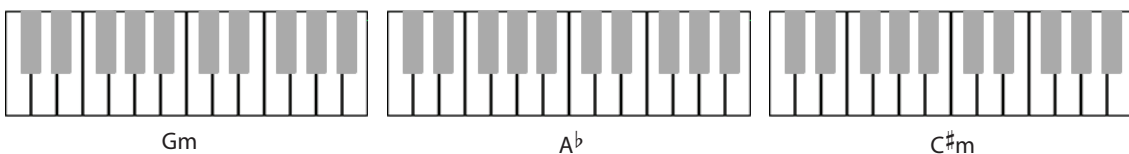
- 5** Notiere die ganze Moll- Tonleiter mit den entsprechenden Vorzeichen



- 6** Spiele die Moll- Tonleiter auf dem Klavier. Bezeichne die Töne mit 1 2 3 4 5 6 7 8



Das Akkordsymbol zeigt dir einen Dur oder Moll-Dreiklang. Spiele nur noch die Töne 1 3 5 (Moll > b3)



4	
8	
4	
8	
12	
6	
6	
48	